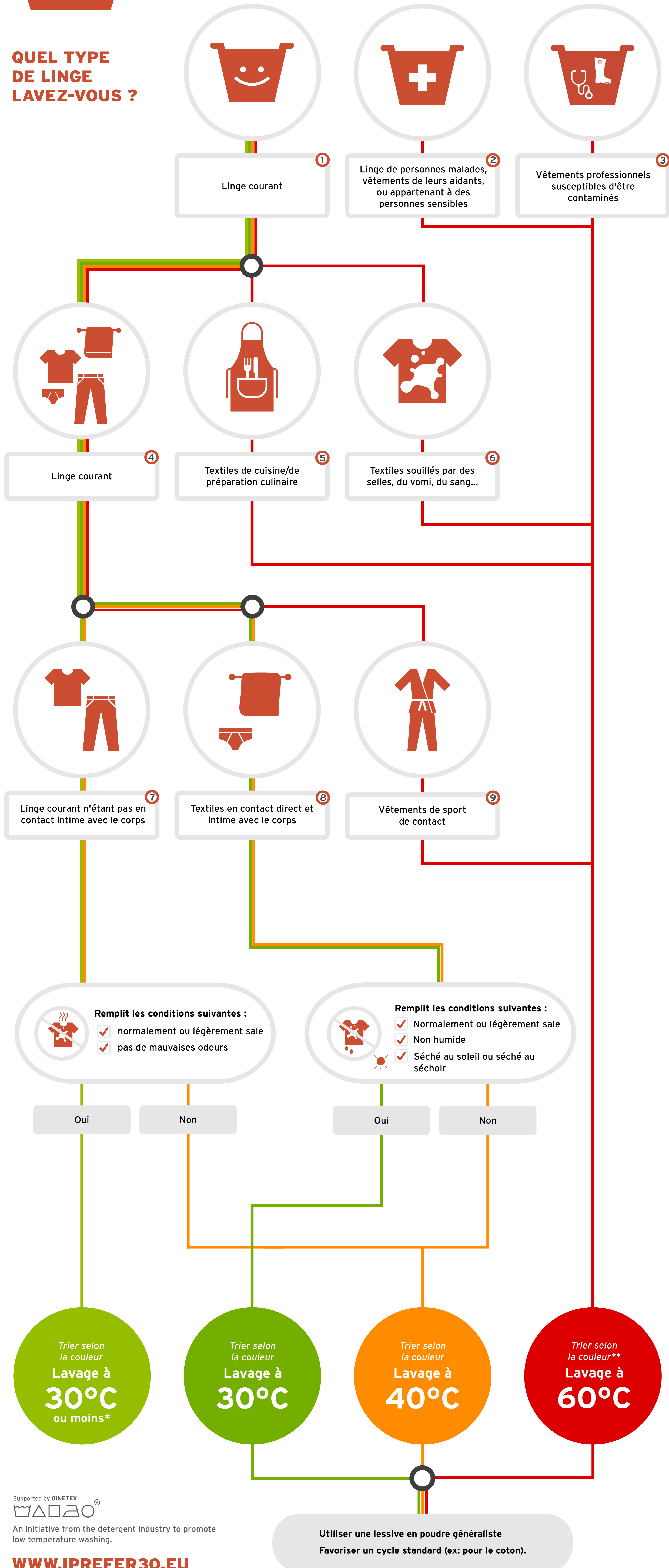


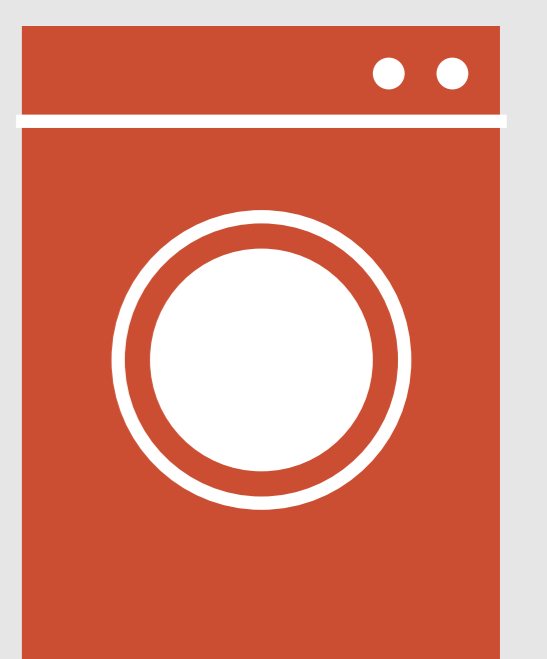
## QUEL TYPE DE LINGE LAVEZ-VOUS ?



- Lingé courant**  
Vous lavez du lingé courant, et personne n'est malade dans votre entourage proche (ou particulièrement sensible aux infections) ?
- Lingé de personnes malades, vêtements de leurs aidants, ou appartenant à des personnes sensibles**  
Vous lavez du lingé appartenant à des personnes malades, à leurs aidants ou particulièrement aux personnes sensibles aux infections ?
- Vêtements professionnels susceptibles d'être contaminés**  
Vous lavez des uniformes de personnes qui travaillent dans les soins de santé, ou tout autre vêtement professionnel qui peut être contaminé par des microbes ?  
*Exemples : médecins, infirmières, vétérinaires, travailleurs dans le domaine des déchets, vêtements de laboratoire médical etc.*  
Ces articles ne devraient pas être lavés à la maison, mais par une blanchisserie professionnelle.
- Lingé courant**  
Cette lessive contient du lingé courant ?  
*Exemples : chemises, pantalons, sous-vêtements, serviettes, linge de lit.*
- Textiles de cuisine/de préparation culinaire**  
Lavez-vous des textiles utilisés pour la cuisine ou la préparation d'aliments ?  
*Exemples : torchons, tabliers, linge de vaisselle.*
- Textiles souillés par des selles, du vomi, du sang...**  
Vous lavez des textiles fortement souillés par des fluides corporels tels que des selles, du vomi, du sang, de l'urine... ?
- Lingé courant n'étant pas en contact intime avec le corps**  
Cette lessive comprend-elle des textiles qui sont très peu en contact avec le corps ?  
*Exemples : pulls, pantalons, T-shirts, sous-vêtements du haut, chaussettes, rideaux, nappes, etc.*
- Textiles en contact direct et intime avec le corps**  
Lavez-vous du lingé/des vêtements qui sont en contact direct et intime avec le corps, et sont susceptibles d'être souillés par des fluides corporels (de manière visible ou pas) ?  
*Exemples : slips, mouchoirs, serviettes de bain, linge de lit.*
- Vêtements de sport de contact**  
Lavez-vous des vêtements qui sont utilisés lors de la pratique de sport de contact (arts martiaux, rugby etc) ?

### Conseils concernant le lave-linge :

Tous les 5 cycles, faire un lavage à 60°C, en utilisant une lessive en poudre généraliste.



### Étiquette d'entretien et informations sur la lessive

Utilisez uniquement un programme conseillé par l'étiquette d'entretien :

 = eau de Javel non autorisée

 = température maximale

Si la température recommandée ou une lessive en poudre généraliste (voir ci-dessous) ne sont pas autorisées, utiliser un programme différent à performance équivalente.

Par exemple :

30 °C

Lessive liquide ou lessive "couleur" en poudre ou pour linge délicat + antitache approprié pour la lessive.

**NB :** Une lessive en poudre généraliste est un détergent en poudre qui peut être utilisé pour n'importe quel textile / couleur (sauf laine et soie) et qui contient des agents de blanchiment oxygénés - voir la liste des ingrédients sur l'emballage.

Pour plus d'informations sur l'étiquette d'entretien, consultez [www.clevercare.info](http://www.clevercare.info)

Pour d'autres conseils d'utilisation, consultez [www.cleanright.eu](http://www.cleanright.eu)

\* Si vous fréquentez une blanchisserie commune (laverie, lavoir), lavez à 30 ou 40°C et utilisez une lessive en poudre généraliste

\*\* Laver des textiles nécessitant une attention plus particulière en matière d'hygiène séparément